



РОДОНИТОВЫЙ

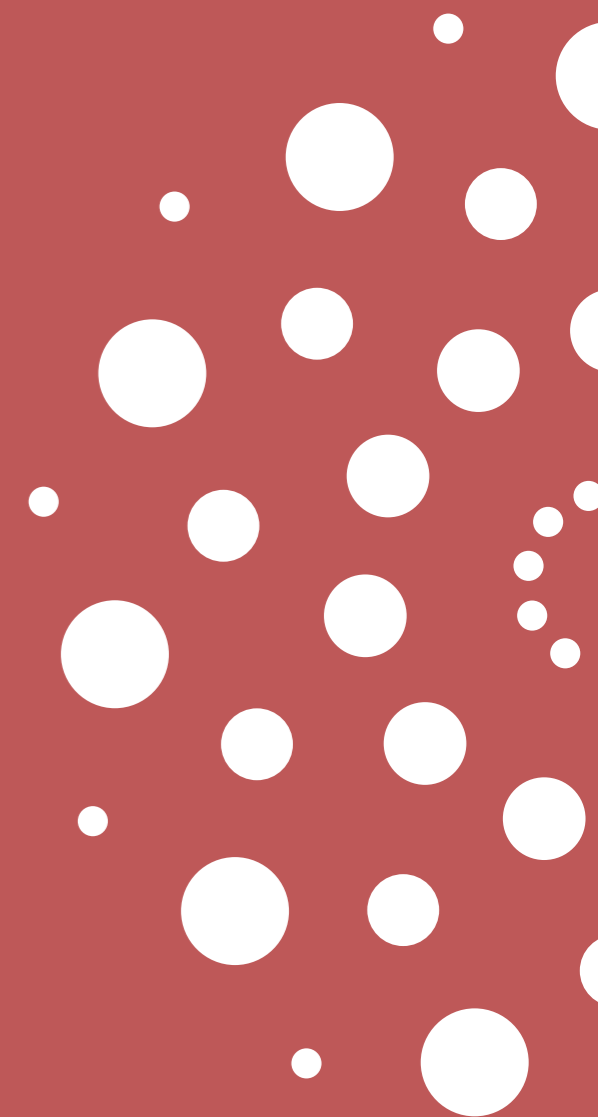
КЛУБНЫЙ ДОМ



БЫТЬ В ЦЕНТРЕ ВСЕГО, НО ПРИ ЭТОМ ОСТАВИТЬ
ШУМ И СУЕТУ УЛИЦ ЗА ПРЕДЕЛАМИ СВОЕГО
ДОМА – РАЗВЕ ВЫ НЕ ОБ ЭТОМ МЕЧТАЛИ?

КЛУБНЫЙ ДОМ «РОДОНИТОВЫЙ» РАСПОЛОЖЕН
В ЦЕНТРЕ ОДНОГО ИЗ САМЫХ РАЗВИТЫХ РАЙОНОВ
ГОРОДА, НО ПРИ ЭТОМ ОН СКРЫТ В ГЛУБИНЕ
КВАРТАЛА ОТ ШУМА МЕГАПОЛИСА.

ИДЕАЛЬНЫЙ КОМПРОМИСС ДЛЯ ТЕХ,
КТО ЦЕНИТ КОМФОРТ И УДОБСТВО
И ПРИ ЭТОМ ХОЧЕТ БЫТЬ «НА СВЯЗИ»
СО СВОИМ ГОРОДОМ.





КОМФОРТ И УДОБСТВО ВО ВСЕХ ДЕТАЛЯХ

26 ЭТАЖЕЙ

4-8 КВАРТИР
НА ЭТАЖЕ

177 КВАРТИР
В ДОМЕ

3 СКОРОСТНЫХ ЛИФТА

МНОГОУРОВНЕВЫЙ
НАЗЕМНЫЙ ПАРКИНГ

РЕСЕПШЕН

ПРЕИМУЩЕСТВА РАЙОНА



МЕТРО

300 метров до станции метро «Ботаническая».



РАБОТА

При желании можно найти работу, не покидая район. В южной части находятся три крупных офисных здания, где расположилось большое количество коммерческих организаций.



БЕЗОПАСНОСТЬ

Один из главных плюсов района в том, что дети могут безопасно по нему передвигаться. Они вполне могут посещать учебные заведения самостоятельно: все переходы оснащены светофорами и «лежачими полицейскими».



ФИТНЕС

Есть несколько фитнес-центров: «Powerhouse Gym», «Golden gym», «Драйв-фитнес» и «EMS фитнес».



АЛЛЕИ

Шаговая доступность ко всем необходимым объектам — это не просто слова, для жителей клубного дома, это факт. Несмотря на плотную застройку, в районе есть прогулочные зоны и аллеи, недавно открылся парк «Южный».



МЕДИЦИНА

С медициной здесь также полный порядок. Несколько лет назад была построена современная поликлиника со взрослым и детским отделением. Для людей, предпочитающих частную медицину, действуют современные коммерческие медицинские центры: «Династия», «Гармония», «Дэнт элит», «Гарант» и другие.



УЛИЦЫ

Рядом основные транспортные артерии города: 8 Марта, Белинского, Щербакова, Объездная дорога.



ТОРГОВЫЕ ЦЕНТРЫ

На Ботанике есть несколько крупных торговых центров — «Дирижабль» и «Ботаника-молл». А на улице Родонитовая множество магазинов и супермаркетов, аптек и хозяйственных магазинов, кафе и пекарен: «Океу», «Яблоко», «Кировский», «Бристоль», «Планета здоровья», «Мыльная опера» и другие.

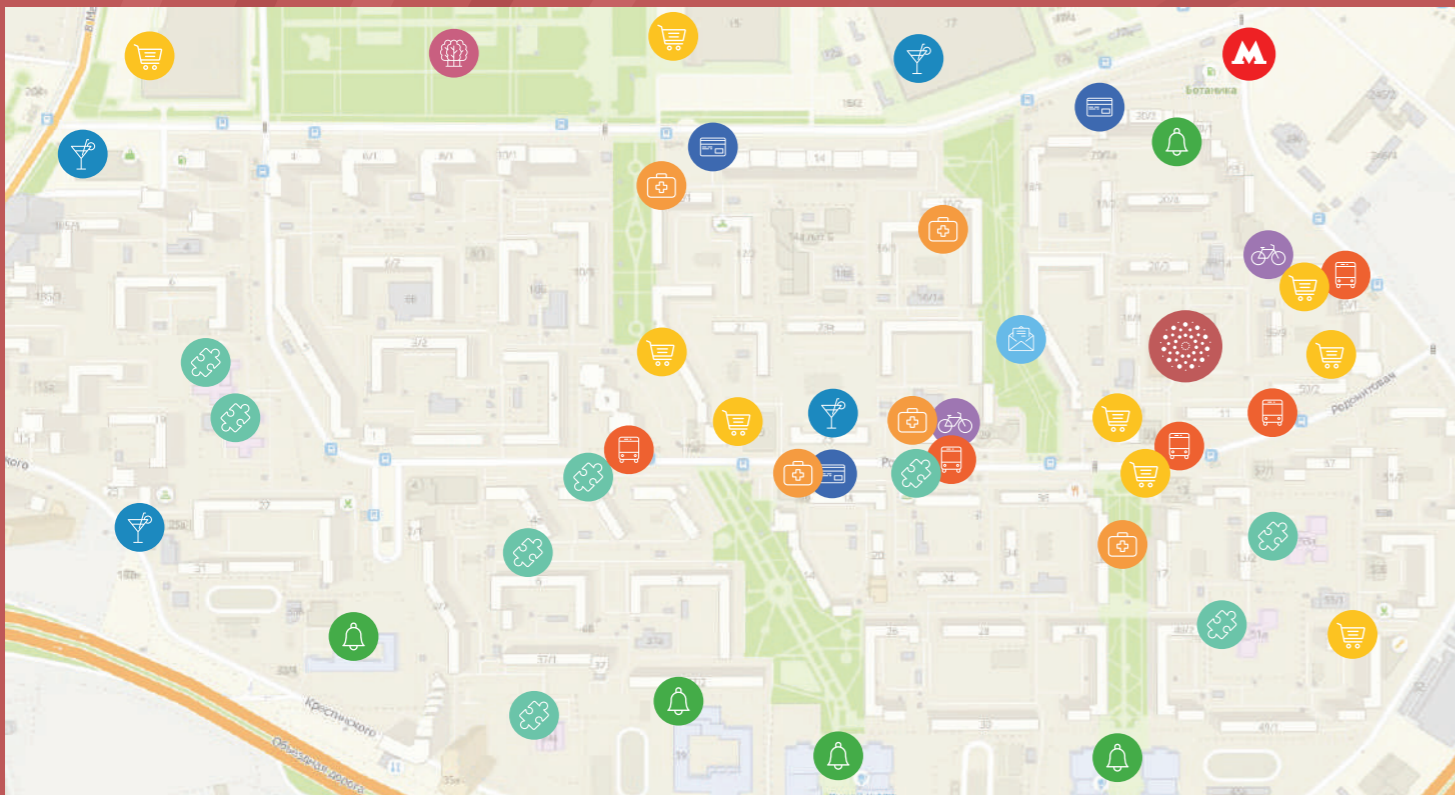


ОБРАЗОВАНИЕ

Школьникам доступны 32, 197 и 200 школы, 180 лицей и 177 гимназия, ну, а детей дошкольного возраста можно легко устроить в детский сад. На территории микрорайона их 7. Развита сфера дополнительного образования детей: языковой центр «Талисман», центр «Развитие», школа скорочтения «IQ007», «Национальный центр деловых и образовательных проектов» и другие.

РАСПОЛОЖЕНИЕ

ОРИЕНТИР:
СОСЕДНИЙ ДОМ - КРЕСТИНСКОГО, 61



АПТЕКИ



ШКОЛЫ



МАГАЗИНЫ



ДЕТСКИЕ САДЫ



ДОСУГ



ТРАНСПОРТ



ПАРКИ



ПОЧТА



БАНКИ



СПОРТ

ГЕНПЛАН



ЖК РОДОНИТОВЫЙ



ПРОЕЗДЫ



ТРОТУАРЫ



ГАЗОННАЯ ПЛИТКА



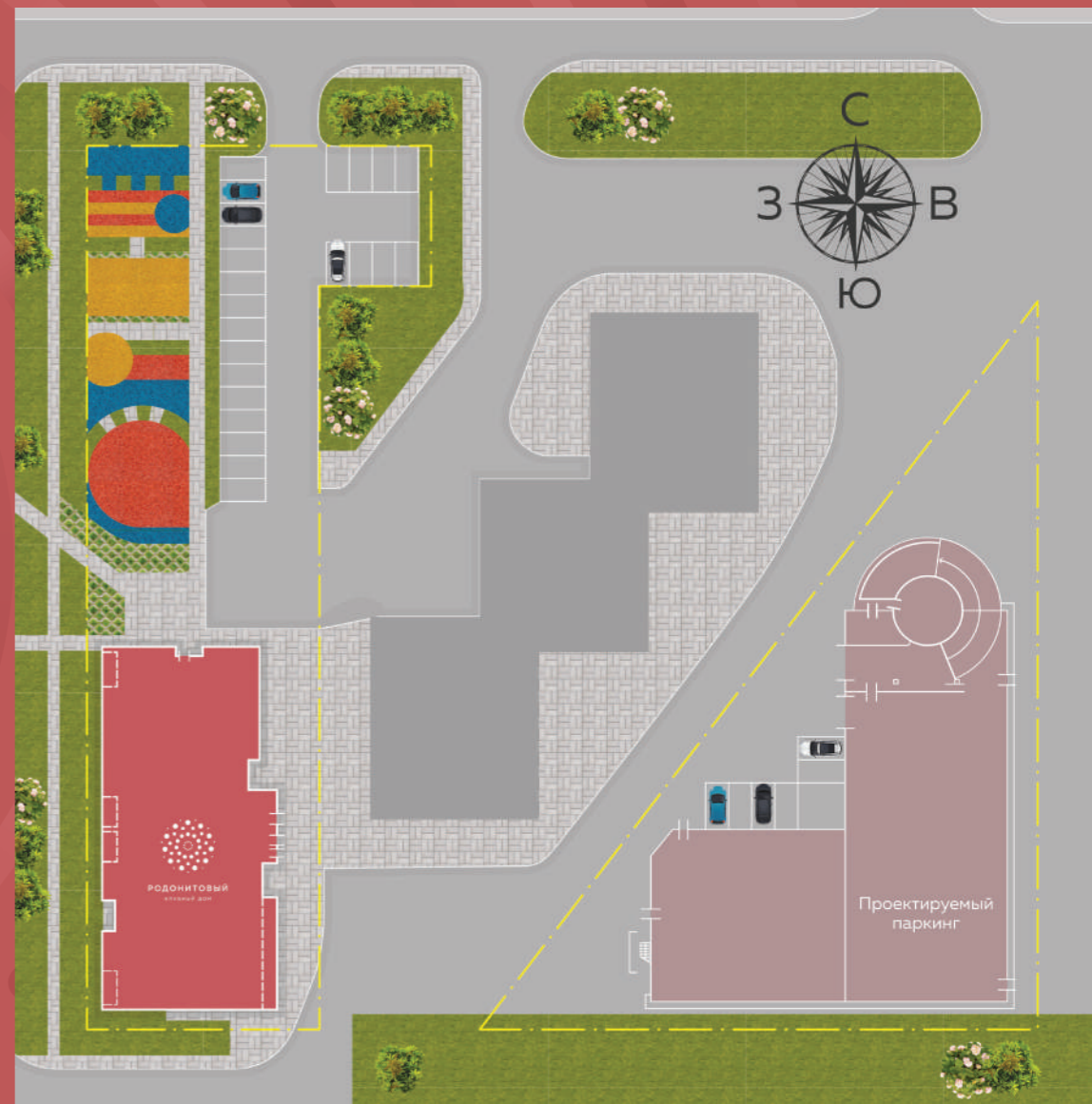
ПЛОЩАДКИ ОТДЫХА



ГАЗОНЫ



ГРАНИЦА ОТВОДА





ДВОР

ТРЕНАЖЕРНЫЕ КОМПЛЕКСЫ – ФИШКА НАШИХ ЖИЛЫХ КОМПЛЕКСОВ. ОСНОВНЫМ ПРЕИМУЩЕСТВОМ УЛИЧНЫХ ТРЕНАЖЕРОВ ЯВЛЯЕТСЯ ВОЗМОЖНОСТЬ ЗАНИМАТЬСЯ СПОРТОМ НА СВЕЖЕМ ВОЗДУХЕ. ДОСТУПНОСТЬ И ПРОСТОТА В ИСПОЛЬЗОВАНИИ СДЕЛАЕТ ФИЗИЧЕСКИЕ НАГРУЗКИ УВЛЕКАТЕЛЬНЫМИ.

Разнообразные виды тренажеров в зоне work-out позволят проработать все группы мышц, укрепить организм в целом, поддерживать тонус и совершенствовать свое тело. Для любителей игровых видов спорта будет установлен теннисный стол.

ДЕТСКАЯ ИГРОВАЯ ПЛОЩАДКА РАЗДЕЛЕНА НА 2 ЗОНЫ: ДЛЯ ДЕТЕЙ ДОШКОЛЬНОГО И ДЛЯ ДЕТЕЙ ШКОЛЬНОГО ВОЗРАСТА.

Детские игровые зоны выстелены резиновым травмобезопасным покрытием, спортивная площадка — специальной песчаной смесью, а в зоне отдыха будут газоны.



ПРОСТОРНЫЙ ХОЛЛ И ЗОНА РЕСЕПШЕН

Первый этаж представляет собой несколько функциональных помещений, которыми будут пользоваться жители дома:

Наличие консьержа обеспечит жителей дополнительным сервисом и безопасностью.

КОЛЯСОЧНО-ВЕЛОСИПЕДНАЯ

ЗОНА РЕСЕПШЕН

ЛАУНЖ ЗОНА

ДЕТСКАЯ ИГРОВАЯ

ГОСТЕВАЯ КОМНАТА ГИГИЕНЫ

КОМНАТА ДЛЯ МЫТЬЯ ЛАП

Гордостью дома будет интерьер первого этажа, выполненный в эко-стиле. Жителям больших городов хочется быть ближе к природе, чтобы расслабиться и чувствовать себя комфортно.

Экологическая направленность стиля задает цвета, которые мы встречаем в природе: песочный, земляной, травяной, хвойный, терракотовый. Они успокаивают и умиротворяют.





ИНЖЕНЕРНЫЕ РЕШЕНИЯ



Дом оборудован современными скоростными лифтами «KONE». 2 грузовых лифта и 1 пассажирский обеспечат комфортное передвижение.



Окна «Rehau» с двойным стеклопакетом и 3-камерным профилем обеспечат высокое качество шумоизоляции, а режим микро-проветривания поможет регулировать микроклимат.



В квартирах установлены радиаторы «PURMO» финского производителя. Радиаторы быстро реагируют на управление термостата, не выделяют запаха, об них невозможно обжечься.



Благодаря разделению системы подачи воды на две зоны, в квартирах всегда будет хороший напор холодной и горячей воды.



В каждой квартире установлены входные сейф-двери. Дверное полотно: 2 листа металла, три ребра жесткости. Наружная отделка – порошковое полимерное покрытие, внутренняя – ламинированная фрезерованная панель.



Горизонтальная разводка труб дает возможность соблюсти эстетику. В местах, где проходят трубы, всегда будет теплая зона. Жильцы сами смогут регулировать температуру и не переплачивать за отопление.



ОТДЕЛКА

СМЕЛО ВОПЛОЩАЙТЕ ДАЖЕ САМЫЕ СМЕЛЫЕ ДИЗАЙНЕРСКИЕ ИДЕИ, ВЕДЬ МЫ ОСТАВИЛИ ВАМ ДЛЯ ФАНТАЗИЙ «БЕЛЫЙ ЛИСТ». В КВАРТИРАХ БУДЕТ ВЫПОЛНЕНА ПРЕДЧИСТОВАЯ ОТДЕЛКА, А ИМЕННО:

- ✓ ПОЛ СТЯЖКА, ШТУКАТУРКА НА СТЕНАХ И ПОТОЛКАХ
- ✓ РОЗЕТКИ В УДОБНЫХ МЕСТАХ
- ✓ САНТЕХНИКА
- ✓ ПРИБОРЫ УЧЕТА
- ✓ ДОМОФОН

Вам останется только выбрать финишное отделочное покрытие, соответствующее вашему дизайну.

ПЛАНИРОВКИ

Особое внимание мы уделили планировкам. Правильная геометрия квартир поможет вам максимально функционально задействовать каждый квадратный метр. В квартирах предусмотрены ниши под шкафы-купе и стиральные машины.

Окна — настоящая изюминка проекта. Они достигают 2 метров в высоту и 2,5 метров в ширину. На верхних этажах предусмотрено панорамное остекление лоджий, где можно наслаждаться захватывающим видом на Уктусские горы.

Просторные лоджии могут послужить настоящим местом для релаксации или даже кабинетом: их глубина достигает 1,5 метров и позволяет разместить и кресла, и столик.

Высота потолков в квартирах от 2,85 метров до 3 метров: в вашей квартире будет очень много света и воздуха.



1-КОМНАТНЫЕ КВАРТИРЫ

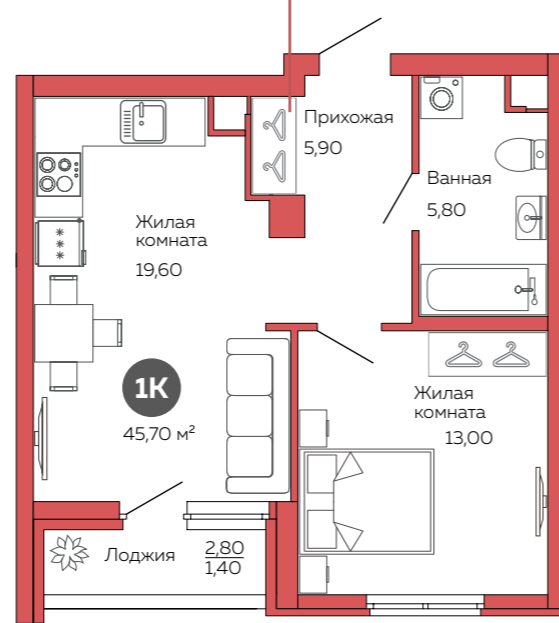
2-КОМНАТНЫЕ КВАРТИРЫ



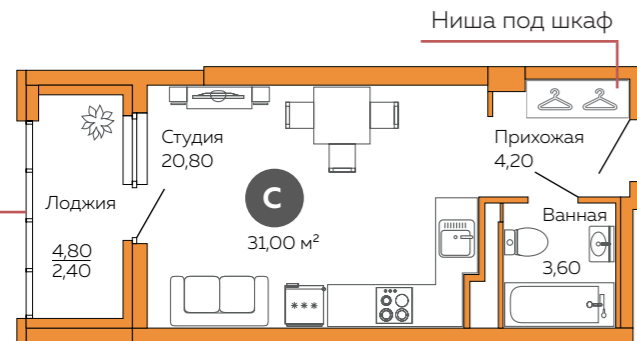
Просторная ванная: предусмотрено место под стиральную машину и стеллаж



Ниша под шкаф



Просторные лоджии, на которых можно оборудовать кабинет или лаунж-зону



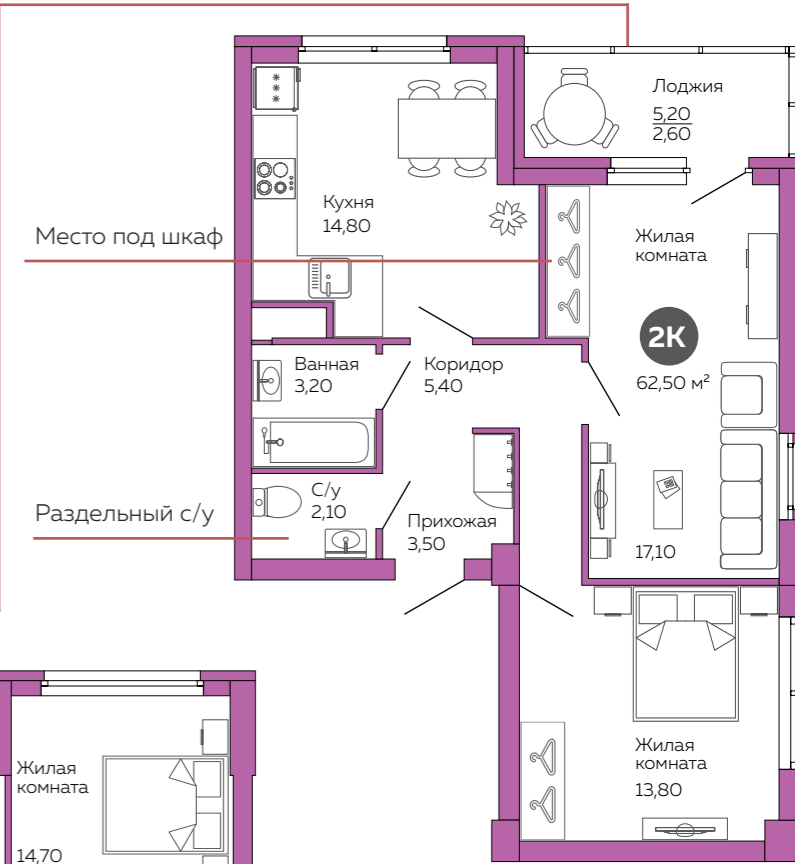
Ниша под шкаф



Просторная светлая лоджия



Ниша под шкаф

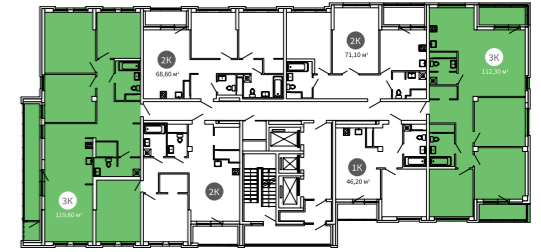


Гардеробная

2-КОМНАТНЫЕ КВАРТИРЫ



3-КОМНАТНЫЕ КВАРТИРЫ



Просторная лоджия

Нет проходных комнат

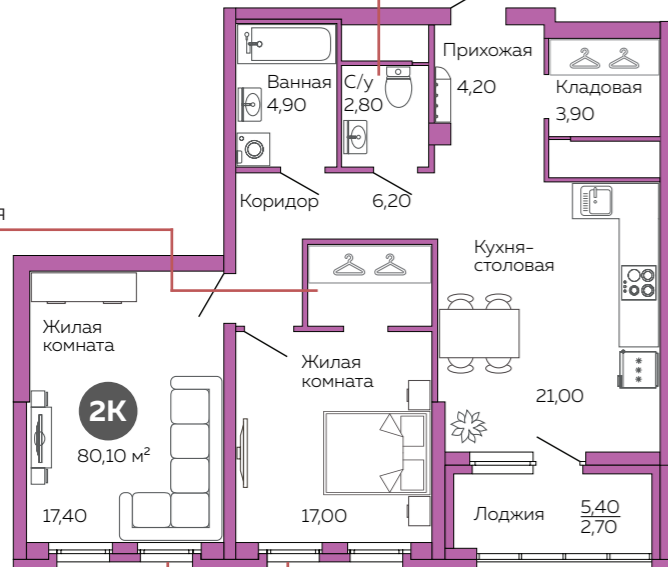


Гостевой с/у

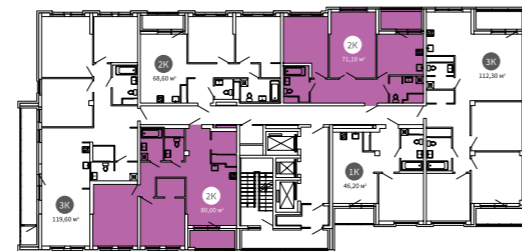
Ниша под стиральную машину

Гостевой с/у и постирочная

Гардеробная

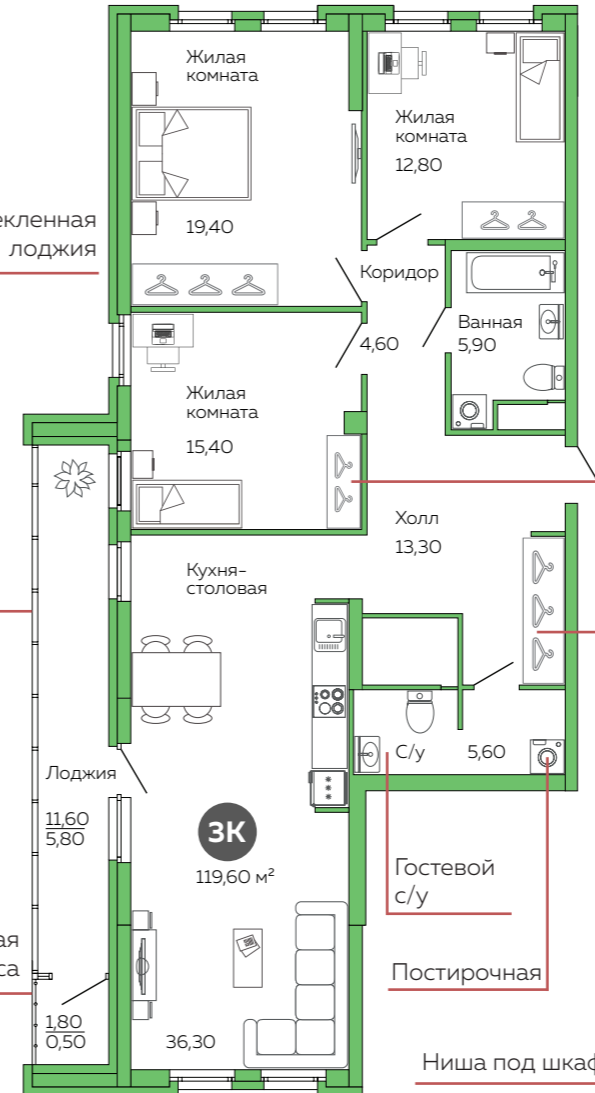


По два окна в комнате — будет много естественного света



Застекленная лоджия

Открытая терраса



Гостевой с/у

Постирочная

Ниша под шкаф

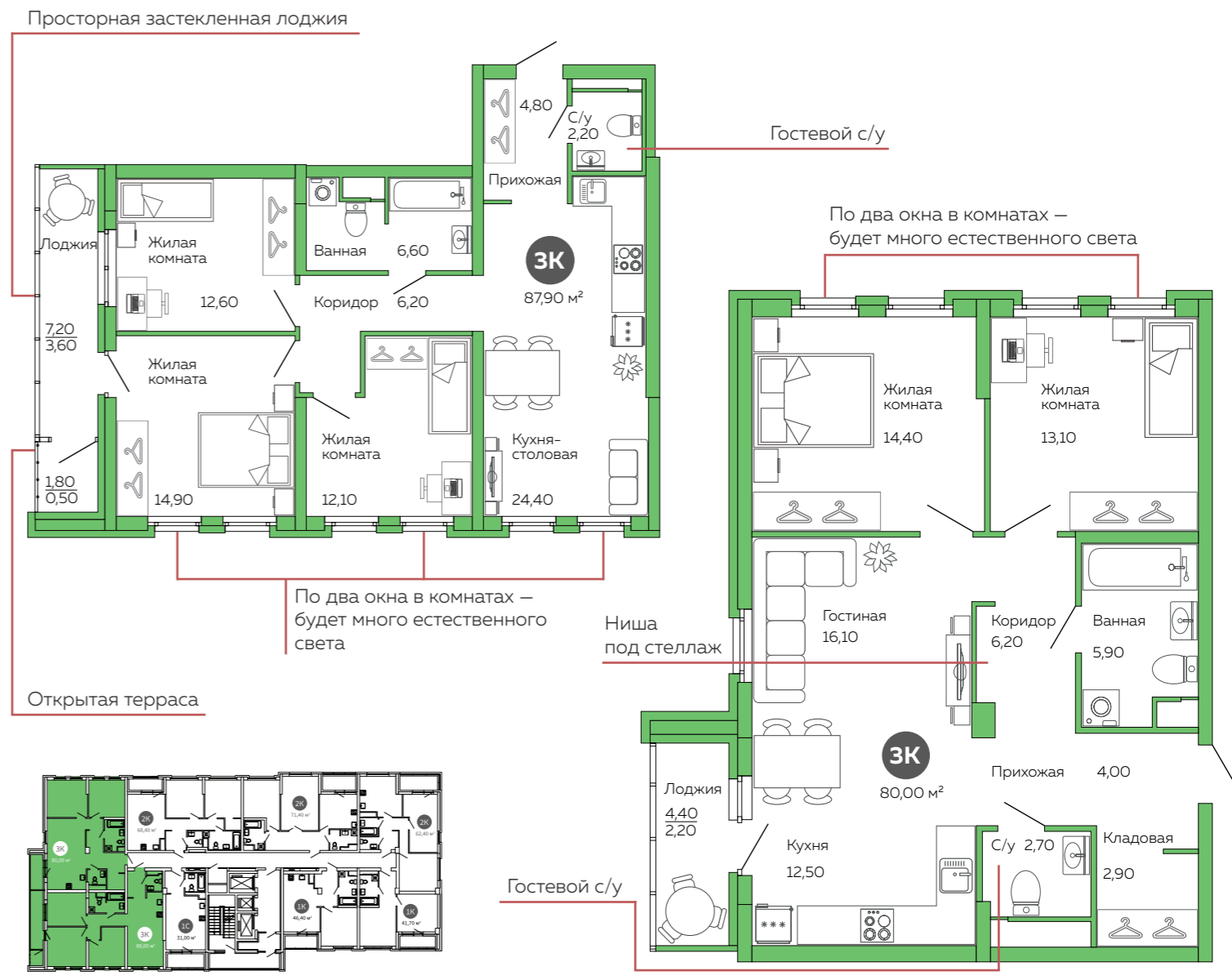
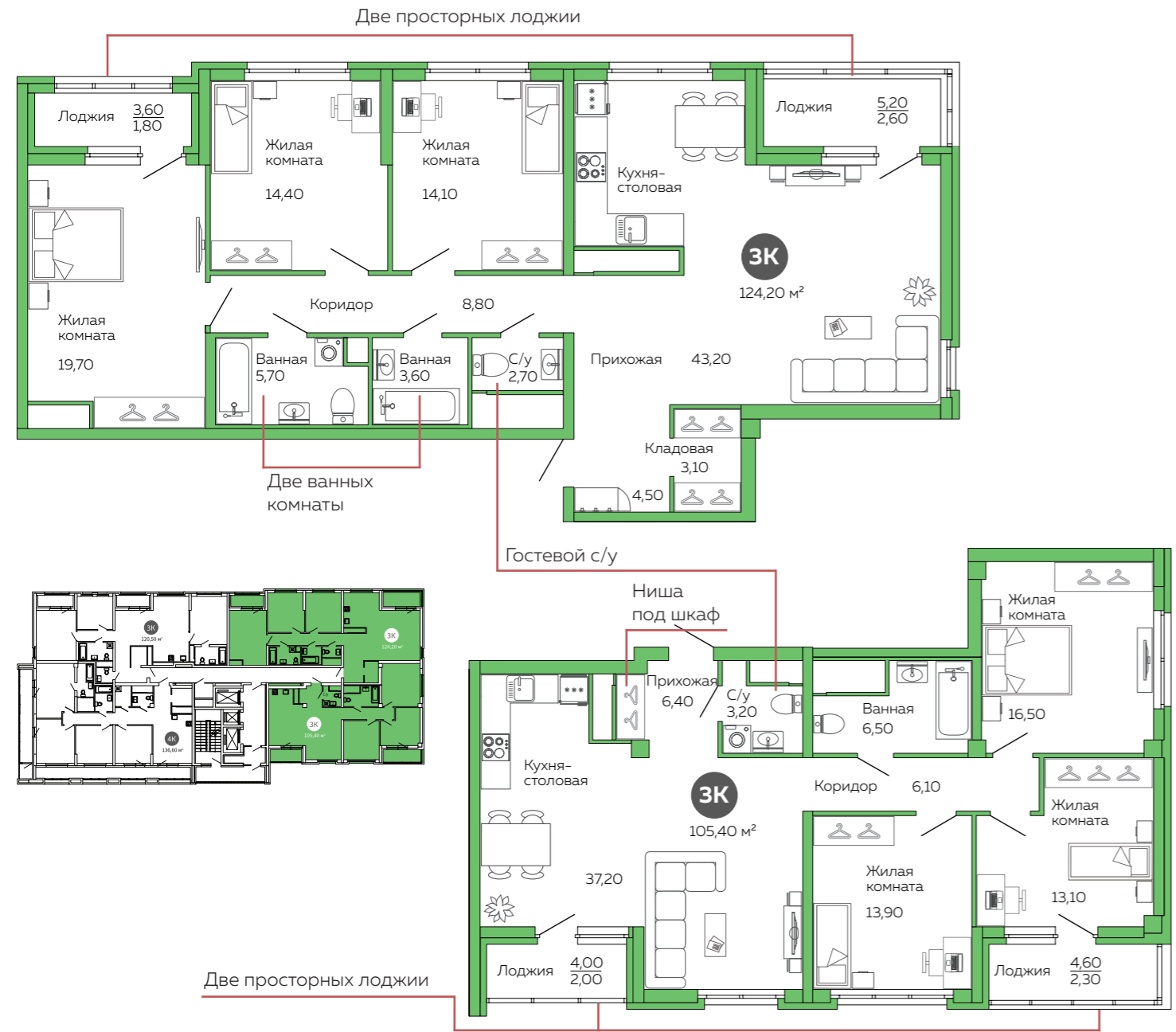
Две лоджии

Гостевой с/у

Постирочная

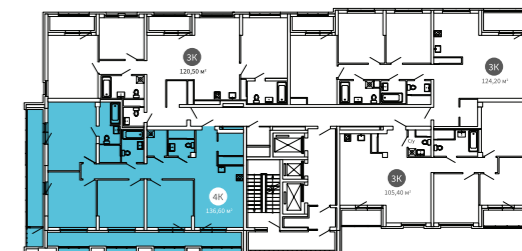
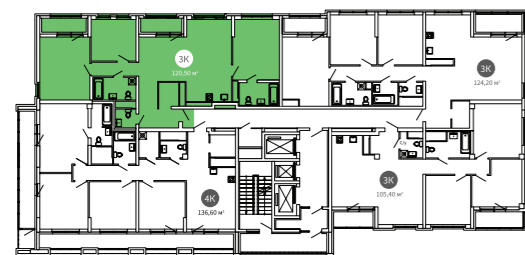
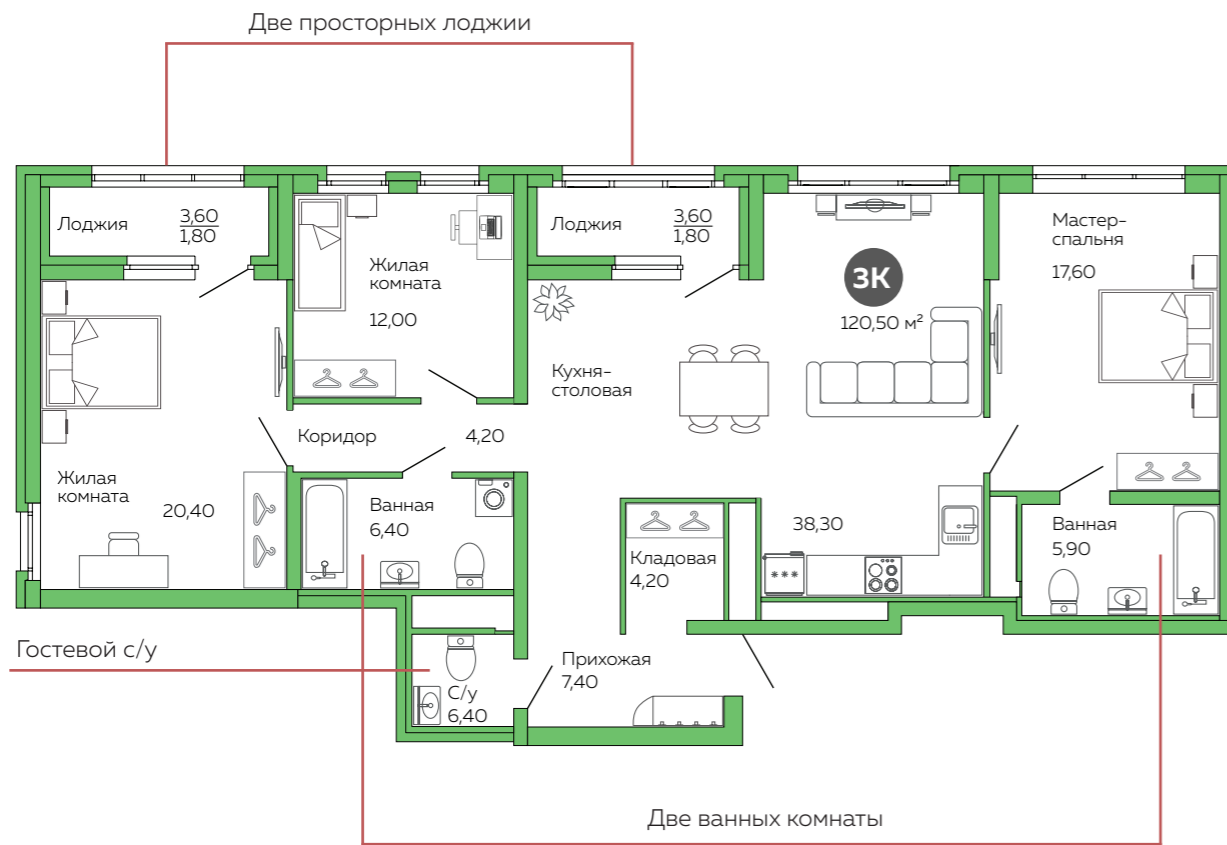


3-КОМНАТНЫЕ КВАРТИРЫ



3-КОМНАТНЫЕ КВАРТИРЫ

4-КОМНАТНЫЕ КВАРТИРЫ



ВАРИАНТЫ ОПЛАТЫ



Рассрочка без удорожания до конца строительства (до 31.08.2020 года).



Trade-in (зачет вторичного жилья)



Все виды сертификатов (материнский капитал, военная ипотека и другие)



Ипотека — для согласования нужен только паспорт



Семейная ипотека: ставка от 4,9%



100% оплата

О ЗАСТРОЙЩИКЕ



ОПЫТНЫЙ И АМБИЦИОЗНЫЙ ЗАСТРОЙЩИК

ГРУППА КОМПАНИЙ «СКОН» УЖЕ ВОЗВЕЛ РЯД ИНТЕРЕСНЕЙШИХ ПРОЕКТОВ В ЕКАТЕРИНБУРГЕ



25 ЛЕТ ПРОФЕССИОНАЛЬНОЙ ДЕЯТЕЛЬНОСТИ

101 622 КВАДРАТНЫХ МЕТРА ВВЕДЕНО В ЭКСПЛУАТАЦИЮ

1173 КВАРТИРЫ СДАНО



РОДОНИТОВЫЙ

КЛУБНЫЙ ДОМ

Отделы продаж:

Малышева, 53, ТЦ «Антей», оф. 508
Крестинского, 59/1, оф. 1
(напротив мебельного центра «Мартин»)

288-50-75
skon-story.ru

